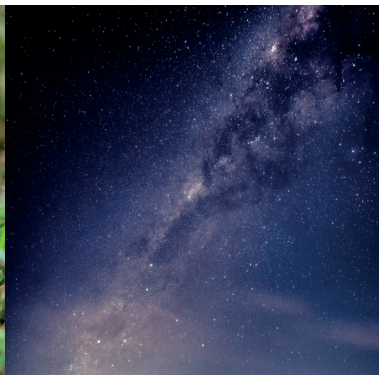




fondazione  
museo civico  
di rovereto



# IMPARARE AL MUSEO

TRA SCIENZA, NATURA,  
ARTE E STORIA



Le proposte didattiche  
della Fondazione  
Museo Civico di Rovereto

—  
**NIDO D'INFANZIA**  
**SCUOLA DELL'INFANZIA**

 **BIETTIVI**  
PER LO SVILUPPO  
SOSTENIBILE

 **ARTE**  
**SCIENZA NATURA**  
**STORIA MEMORIA**  
ROVERETO MUSEI PER LE SCUOLE

ANNO  
SCOLASTICO  
**2026-2027**

# PRESENTAZIONE

---

Per l'anno scolastico 2026-2027, la valorizzazione del patrimonio museale curato dalla Fondazione passa attraverso la possibilità di frequentare le sedi espositive con una speciale attenzione alla multisensorialità delle esperienze: le classi potranno infatti sperimentare nuovi strumenti, che consentono di visitare le sale dei Musei in modo più completo e accogliente.

Siamo dentro un processo che punta a mettere in primo piano l'accessibilità delle nostre strutture e dei nostri contenuti, nel modo più ampio possibile, sia in fase propedeutica alla visita sia all'interno degli spazi espositivi. Si continua, inoltre, a dare rilievo alle attività e ai laboratori che fanno riflettere sulla sostenibilità e la responsabilità, che le persone di ogni età hanno verso alla cura del Pianeta e delle comunità: lo facciamo con le proposte legate agli obiettivi dell'Agenda 2030 per lo Sviluppo Sostenibile e con esperienze che valorizzano il territorio naturale che ci circonda, sviluppando consapevolezza civica.

## **Chiara Simoncelli**

Responsabile  
Servizi Educativi



---

Direttrice  
Fondazione Museo Civico di Rovereto  
**Alessandra Cattoi**

Responsabile Servizi Educativi  
**Chiara Simoncelli**  
[simoncellichara@fondazionemcr.it](mailto:simoncellichara@fondazionemcr.it)

Accessibilità  
**Chiara Gafforini**  
[gafforinichiara@fondazionemcr.it](mailto:gafforinichiara@fondazionemcr.it)

Responsabile segreteria didattica  
**Davide Passamani**  
[didattica@fondazionemcr.it](mailto:didattica@fondazionemcr.it)

## **LEGENDA**

---

Museo di Scienze e Archeologia **MSA**  
Museo della Città **MdC**

# LA FONDAZIONE MUSEO CIVICO DI ROVERETO

Le nostre finalità primarie sono legate al patrimonio archeologico, artistico, naturalistico e ambientale del territorio che, oltre ad essere conservato e implementato, è sempre stato valorizzato grazie al lavoro di ricerca, interpretazione, divulgazione e formazione.

## SEDI ESPOSITIVE

Le sedi espositive sono i principali luoghi dove scoprire le collezioni e aprirsi poi alla conoscenza del territorio attraverso un approccio sempre più interdisciplinare.



### Museo della Città

Il Museo della Città è il luogo dedicato a raccontare Rovereto, la sua storia e i suoi personaggi, attraverso opere delle collezioni d'arte cittadine e attraverso oggetti e reperti che vanno dalle fasi più antiche di Rovereto, all'età della seta e fino all'epoca moderna.

—  
*Via Calcinari, 18*



### Museo di Scienze e Archeologia

Archeologia, zoologia, botanica, astronomia, scienze della Terra, robotica: queste le discipline che animano il Museo di Scienze e Archeologia, dalle sale permanenti con le preziose collezioni fino alle importanti mostre temporanee che approfondiscono temi diversi ogni anno.

—  
*Borgo S. Caterina, 41*

Primi passi nello Spazio  
Assaggi di Luna

## SCUOLA DELL'INFANZIA

### I 5 SENSI

6

I giochi di Luce  
Cinque gnomi per cinque sensi

### PIANTE E ANIMALI

6

Curiosi di natura  
I fiori: forme, colori e profumi  
Come un'ape  
Il lombrico: intestino del mondo  
A caccia di impronte  
A come Albero B come Bosco

### STORIA E STORIE

8

Ti presento un museo e una città  
A spasso per Rovereto  
Baco Lino

### CIELO E ARIA

8

Sole e Luna grandi amici!  
Un mondo di colori  
Siamo pianeti  
Avventura tra le stelle  
Fantasia di costellazioni  
Girotondo di nuvole  
Arcobaleni, fulmini, grandine e tutti gli altri!

### TERRA E ACQUA

10

Sono un sasso e racconto la mia storia  
Il viaggio di Gocciolina  
Dino cerca Dino

### PROGETTI SPECIALI TRA MUSEI E CITTÀ

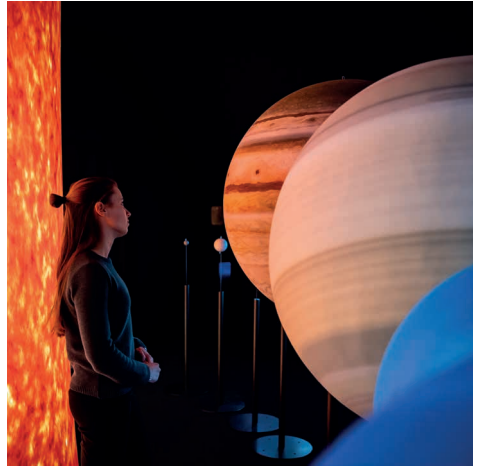
11

# NIDO D'INFANZIA

## PRIMI PASSI NELLO SPAZIO

In un'ambientazione coinvolgente e immersiva, ci sdraiamo a osservare i pianeti, le stelle e le galassie per poi entrare nel Planetario e sperimentare la differenza tra luce e buio.

- 📍 Planetario
- 🕒 45'
- 👤 Nido d'Infanzia



## ASSAGGI DI LUNA

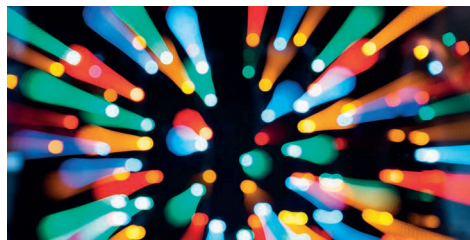
Sotto la cupola del Planetario vengono proiettate immagini che permettono di avvicinarci alla conoscenza della Luna grazie al racconto di una storia. Successivamente rielaboriamo il vissuto tramite la realizzazione di un'opera spaziale.

- 📍 Planetario
- 🕒 45'
- 👤 Nido d'Infanzia

**Esperienze realizzate con la collaborazione dei Nidi d'Infanzia comunali in convenzione con la Cooperativa Bellesini s.c.s. Coordinatrice di sistema Dott.ssa Paola Veronese**



## I 5 SENSI



### I GIOCHI DI LUCE

Luce ama giocare a nascondino, ma ovunque si nasconda, tutti riescono sempre a trovarla. Desiderosa di trovare una soluzione, Luce parte alla ricerca di qualcuno che possa aiutarla. Accompagniamo Luce, un angolo buio dopo l'altro, mentre trasforma il paesaggio e lo spazio risaltando linee e colori, volumi e profondità e comincia a conoscere se stessa.

- 📍 MSA
- 🕒 1.5 h
- 👤 Medi e grandi

### CINQUE GNOMI PER CINQUE SENSI

Con l'aiuto degli gnomi del bosco andiamo alla scoperta dei cinque sensi allenandoci a osservare con gli occhi, annusare i vari odori, assaporare gusti diversi, ascoltare suoni e rumori dell'ambiente, toccare vari materiali.

- 📍 MSA, in classe
- 🕒 1.5 h
- 👤 Medi e grandi

## PIANTE E ANIMALI

### CURIOSI DI NATURA

Scopriamoci curiosi delle meraviglie del bosco e aiutiamo il nostro amico naturalista a ricostituire la sua collezione perduta.

- 📍 Sperimentarea, all'aperto
- 🕒 1.5 h
- 👤 Medi e grandi



### I FIORI: FORME, COLORI E PROFUMI

In primavera prati e boschi si vestono di fiori. Sperimentiamo la delicatezza necessaria per entrare in questo mondo e scopriamo colori e profumi di alcune erbe e di alcuni fiori.

- 📍 MSA
- 🕒 1.5 h
- 👤 Medi e grandi

## COME UN'APE

Le api sono molto piccole e, per sopravvivere, hanno imparato a formare delle famiglie, all'interno delle quali si aiutano e collaborano. Attraverso il racconto della vita di un'esile ape, scopriamo quanto sia importante cooperare per riuscire, proprio come lei, a superare tutte le avversità imparando a svolgere diversi compiti, anche i meno graditi.

- 📍 MSA
  - 🕒 1 h
  - 👤 Medi e grandi
- 

## IL LOMBRICO: L'INTESTINO DEL MONDO

Conosciamo insieme il lombrico e le sue caratteristiche attraverso letture e osservazioni dirette. Costruiamo poi insieme un lombricaio per potergli dare ospitalità nelle nostre classi e giardini.

- 📍 MSA, in classe
  - 🕒 1.5 h
  - 👤 Medi e grandi
- 

## A CACCIA DI IMPRONTE

Scopriamo come tutti gli animali lasciano segni del loro passaggio. Attraverso un percorso coinvolgente andiamo alla scoperta degli animali che si possono incontrare nel bosco.

- 📍 MSA, all'aperto
  - 🕒 1 h
  - 👤 Medi e grandi
- 



## A COME ALBERO B COME BOSCO

Conosciamo gli organismi più alti del nostro Pianeta. Scopriamo cos'è un albero, quali sono le sue parti e cosa lo distingue dalle altre piante. Esploriamo i diversi tipi di alberi presenti nel nostro territorio e disegniamo insieme il nostro bosco.


- 📍 MSA
  - 🕒 1.5 h
  - 👤 Medi e grandi
-

# STORIA E STORIE

---

## TI PRESENTO UN MUSEO E UNA CITTÀ

Un museo è un posto dove si sta bene e si scoprono cose nuove. Attraverso il filo della Storia, raccontata grazie al Museo della Città, conosciamo forme, oggetti e edifici che creano Rovereto. Andiamo poi ad osservare alcuni di questi elementi da un punto di vista molto speciale: un ponte sul torrente Leno.

 **MdC, all'aperto**

 **1.5 h**

 **Medi e grandi**

---

## A SPASSO PER ROVERETO

Partiamo dalle sale del Museo della Città e spostiamoci nel centro storico per scoprire piccole meraviglie nascoste e stimolare lo spirito d'osservazione.

 **MdC, in città**

 **Due incontri da 1 h l'uno**

 **Piccoli, medi e grandi**

---

## BACO LINO

Attraverso un laboratorio teatralizzato per i più piccoli, in compagnia del simpatico "Baco Lino", conosciamo la sua magica storia mandandone l'intero ciclo di vita.

 **MdC**

 **1 h**

 **Medi e grandi**

---

# CIELO E ARIA

---

## SOLE E LUNA, GRANDI AMICI!

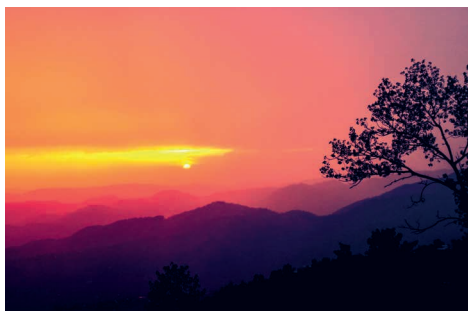
Andiamo alla scoperta del dì e della notte, del Sole e di alcune sue caratteristiche, della Luna e dei suoi misteri grazie ad un racconto sotto la volta del Planetario. Tutti insieme poi giochiamo trasformandoci in tante lune e tanti soli.

 **MSA**

 **1.5 h**

 **Piccoli, medi e grandi**

---



## UN MONDO DI COLORI

Indaghiamo i diversi modi in cui appare il mondo in cui viviamo, al variare dei momenti della giornata: alba, dì, tramonto, notte, attraverso una storia narrata dentro il Planetario. Coloriamo poi i diversi momenti del giorno durante un laboratorio pittorico, con l'intento di favorire in maniera creativa l'elaborazione di quanto sperimentato.

 **MSA**

 **2 h**

 **Piccoli, medi e grandi**

---



## SIAMO PIANETI

Scopriamo con un racconto quali sono i pianeti vicini di casa della Terra e divertiamoci a ricrearli con tanti colori e fantasia.

 MSA

 1.5 h

 Piccoli, medi e grandi

---

## AVVENTURA TRA LE STELLE

Un gioco dinamico ci porta alla scoperta delle stelle e di alcune loro caratteristiche, fino alla visione del cielo stellato sotto la cupola del Planetario.

 MSA

 1.5 h

 Piccoli, medi e grandi

---

## FANTASIA DI COSTELLAZIONI

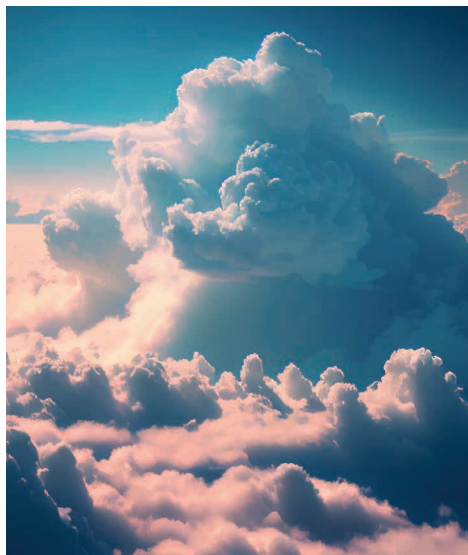
Un percorso divertente per immaginare disegni di tutti i tipi tra le stelle, per inventarne di nuovi e farli diventare reali su fogli di carta colorata. Impariamo così cosa sono le costellazioni.

 MSA

 1.5 h

 Piccoli, medi e grandi

---



## GIROTONDO DI NUVOLE

Scopriamo insieme il mondo delle nuvole: come si formano, come si spostano, di quanti tipi sono e molte altre curiosità. Divertiamoci poi a riprodurle insieme in modo che ogni partecipante ne abbia una da portare con sé.

 MSA, in classe

 1.5 h

 Piccoli, medi e grandi

---

## ARCOBALENI, FULMINI, GRANDINE E TUTTI GLI ALTRI!

Un percorso alla scoperta dei fenomeni strani e curiosi che avvengono nella nostra atmosfera. Grandine, fulmini e arcobaleni, ma non solo! Curiosiamo giocando tra tutto ciò che avviene di spettacolare nell'aria.

 MSA, in classe

 1.5 h

 Piccoli, medi e grandi

---

# TERRA E ACQUA

---

---

## SONO UN SASSO E RACCONTO LA MIA STORIA

Gaia, un topolino curioso, ci accompagnerà sull'Isola dei Mille Colori e ci farà scoprire che ogni sasso ha una storia diversa da raccontare: c'è chi è nato dal fuoco incandescente, chi dal gioco del Sole e dell'acqua, chi dalla terra tremante.

📍 MSA, in classe

🕒 1.5 h

👤 Piccoli, medi e grandi

---

---

## IL VIAGGIO DI GOCCIOLINA

Ascoltiamo il racconto di Gocciolina e seguiamola nel suo importante viaggio: "Mi chiamo Gocciolina e giro il mondo senza sosta. Venite con me: vi porterò dal mare alle montagne, dalle grotte buie ai prati fioriti!"

📍 MSA, in classe

🕒 1.5 h

👤 Piccoli, medi e grandi

---

---

## DINO CERCA DINO

Un pacco misterioso viene consegnato al dottor Dinozzo insieme ad un messaggio "Paesaggi perduti e dinosauri. Aprire con cautela". La curiosità è troppo forte, ma il dottor Dinozzo da solo potrebbe finire nei guai. Scopriamo insieme a lui cosa contiene il pacco e prepariamoci ad un tuffo nel passato!

📍 MSA, in classe

🕒 1.5 h

👤 Medi e grandi

---



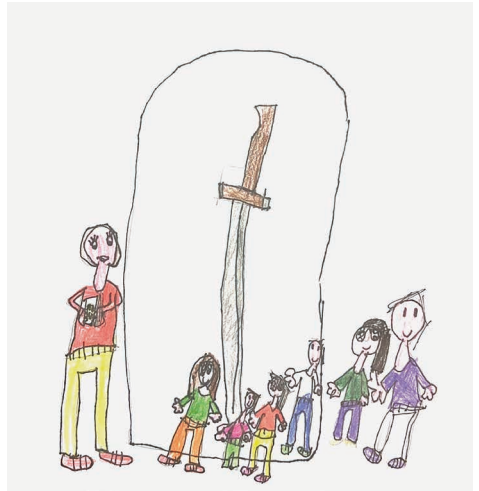
# PROGETTI SPECIALI TRA MUSEI E CITTÀ

## CHE COS'È UN MUSEO?

Scopriamo insieme, attraverso una visita alle singole sale o alla sede museale scelta, che cosa è un museo, cosa contiene e perchè lo fa. Le visite, interattive e arricchite da letture a tema, permetteranno di conoscere le sale del Museo di Scienze e Archeologia o del Museo della Città e le collezioni che ospitano. Un modo per scoprire che i musei sono luoghi di benessere.

📍 MSA o MdC

🕒 1 - 1.5 h



## C'È UN QUARTIERE DA SCOPRIRE

I quartieri di Rovereto sono ricchi di Storia e storie da raccontare. Costruiamo progetti insieme per andare a caccia di indizi e per imparare a educare lo sguardo. Un modo per crescere cittadini curiosi e consapevoli degli spazi in cui vivono.

**Attività su più giornate con costi da concordare in base alla progettazione**



# MOSTRE TEMPORANEE

La Fondazione Museo Civico organizza ogni anno mostre temporanee dedicate ad approfondimenti di tipo scientifico e storico-artistico con un forte taglio interdisciplinare. Per ogni esposizione sono previste visite e attività per le scuole.

Info su [www.fondazionemcr.it/mostre-temporanee-FMCR](http://www.fondazionemcr.it/mostre-temporanee-FMCR)

## DA MAGGIO A OTTOBRE 2026

Colore, matrice, carta.

Area Studio | Astrazione Oggettiva

 MdC

## DA GIUGNO A OTTOBRE 2026

Valentino Braitenberg.

Dalla cibernetica alle neuroscienze.

 MSA

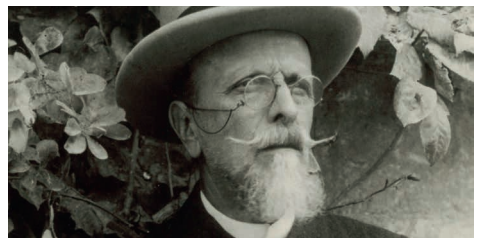
Da novembre 2026 a febbraio 2027, sarà visitabile la mostra temporanea di **astrofotografia**, costruita attorno alle bellissime immagini selezionate per il concorso "Obiettivo Spazio", e arricchita da esperienze immersive adatte alle classi delle scuole di ogni ordine e grado.

 MSA



Da dicembre 2026 una mostra sarà dedicata all'archeologo roveretano **Paolo Orsi**, dai suoi primi passi al Museo Civico di Rovereto al lavoro di una vita presso il Museo Archeologico di Siracusa. Oltre ai reperti locali, frutto dei suoi primi sondaggi, l'esposizione ospiterà reperti eccezionali provenienti dagli scavi in Sicilia.

 MdC



Da febbraio 2027: una mostra, in programma al Museo di Scienze e Archeologia, ci racconterà i **dinosauri**, non come semplici icone del Mesozoico e animali leggendari, ma come strumenti di conoscenza: attraverso il loro studio possiamo comprendere i meccanismi dell'evoluzione, della biodiversità, delle estinzioni, e delle relazioni tra vita e ambiente in una riflessione sulla continuità tra passato geologico e presente.

 MSA



# SCOPRI LE NUOVE SALE DI ZOOLOGIA

MUSEO  
DI SCIENZE  
E ARCHEOLOGIA



## SPECIALE EVENTI



**7-11 ottobre 2026**

**[www.ramfilmfestival.it](http://www.ramfilmfestival.it)**

Il festival RAM è dedicato al patrimonio culturale materiale e immateriale. Oltre al ricco programma cinematografico, sono previste proiezioni per le scuole, incontri con ospiti, momenti formativi per docenti e visite guidate. L'edizione 2026 avrà come focus "Sguardi sulle città".



**17-22 novembre 2026**

**[www.festivalmeteorologia.it](http://www.festivalmeteorologia.it)**

L'Università degli Studi di Trento, il Comune di Rovereto, Trentino Sviluppo e Fondazione Museo Civico organizzano la dodicesima edizione del Festivalmeteorologia. Le scuole possono prenotare laboratori, esperienze e lezioni interattive con esperti da tutta Italia.



**27 settembre - 4 ottobre 2026**

**[www.fondazionemcr.it/  
settimana-pianeta-terra](http://www.fondazionemcr.it/settimana-pianeta-terra)**

La Settimana del Pianeta Terra sarà dedicata allo svelare la geologia e l'immensa bellezza dell'Italia. Il 4 ottobre il Museo parteciperà con un Geovento di aggiornamento per gli insegnanti presso il sito paleontologico dei Lavini di Marco. Dettagli alla pagina dedicata sul sito.



# FORMAZIONE E AGGIORNAMENTO

La Fondazione Museo Civico è accreditata per la formazione del personale docente e collabora con Università, Iprase e diversi Istituti di ricerca. Organizza corsi di aggiornamento e conferenze tematiche in presenza e online.

Per le proposte aggiornate vedi: [www.fondazionemcr.it/didattica](http://www.fondazionemcr.it/didattica)

## FOCUS ON PER DOCENTI

La Fondazione Museo Civico organizza momenti di formazione e informazione del personale docente e vi invita a seguire la pagina dedicata sul nostro sito. È possibile prendere appuntamento con il nostro staff per la creazione di progetti *ad hoc* o per discutere di esigenze particolari.

## INFO, COSTI E PRENOTAZIONI

### SEGRETERIA DIDATTICA

T. 0464 452800  
[didattica@fondazionemcr.it](mailto:didattica@fondazionemcr.it)  
Da lunedì a venerdì dalle 9 alle 13

La segreteria didattica è a disposizione per fornire dettagli e schede descrittive delle singole attività. Potete anche contattarci per progetti *ad hoc*.

### MODALITÀ DI PRENOTAZIONE

Si prenota via mail o telefonando alla segreteria didattica. L'eventuale disdetta dell'attività va effettuata telefonicamente o per iscritto entro tre giorni dalla data concordata. Il mancato avviso comporterà il pagamento di una penale di € 50.

### COSTI

#### 1.

Laboratorio o attività guidata nelle sedi museali, a Sperimentarea o in città: € 60 a forfait.

#### 2.

Attività didattica o percorso naturalistico sul territorio: € 70 a forfait.

#### 3.

Attività didattica presso le scuole della Vallagarina: € 70 a forfait.

#### 4.

Per info sul costo delle attività per i Nidi d'Infanzia contattare la segreteria didattica.

### PREPARA LA VISITA

A questa pagina puoi trovare informazioni e strumenti per organizzare la tua visita nei nostri musei:  
[www.fondazionemcr.it/prepara-la-visita](http://www.fondazionemcr.it/prepara-la-visita)



Foto: Archivio Fondazione Museo Civico di Rovereto | www.freepik.com



**fondazione  
museo civico  
di rovereto**



**fondazionemcr.it**